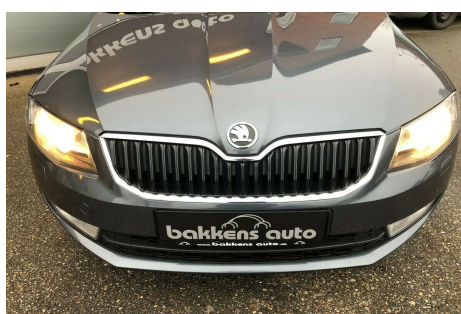


## Skoda Octavia · 1,6 · TDi 105 Elegance



**Pris: 104.900,-**

Type:	Personvogn
Modelår:	2014
1. indreg:	04/2014
Kilometer:	159.000 km.
Brændstof:	Diesel
Farve:	Koksmetal
Antal døre:	5



2 ZONE KLIMA - AFT TRÆK - PARKERINGSSENSOR - FARTPILOT - LÆDERRAT - FJERNLYS ASSISTENT - DK PAKKE - SÆDEVARME - USB / AUX TILSLUTNING - REGNSENSOR - 16" ALUFÆLGE - AUT NEDBLÆND AF BAKSPEJL - 1 EJER fra ny og bemærk alle service passet på Aut Skoda værksted med service ved 29.552km 59.733km 89.585km 119.260km 141.439km 2 zone klima · fjernb. c.lås · parkeringssensor (bag) · fartpilot · kørecomputer · infocenter · startspærre · auto. nedbl. bakspejl · udv. temp. måler · regnsensor · sædevarme · højdejust. førersæde · 4x el-ruder · el-spejle m/varme · usb tilslutning · aux tilslutning · armlæn · isofix · kopholder · splitbagsæde · læderrat · automatisk lys · fjernlysassistent · kurvelys · 16" alufælge · 1 ejer · ikke ryger · lev. nysynet · service ok · brugtbilsattest · aftag. træk · diesel partikel filter KAN EVT FREMVISES FRA VORES SJÆLLANDS AFD BILLIG FINANSIERING MED OG UDEN UDBETALING TILBYDES Leveres med en Applus Brugtvognsrapport Bilens stand er lagt over middel tidligere ejer har virkelig passet bilen Vinterdæk på fælge medfølger .

Motor	Ydelse	Transmission	Mål	Økonomi
Volume: 1,6	Effekt: 105 HK.	Forhjulstræk	Længde: 466 cm.	Tank: 55 l.
Cylinder: 4	Moment: 250	Gear: Manuel gear	Bredde: 181 cm.	Km/l: 26,3 l.
Antal ventiler: 16	Topfart: 195 km/t.		Højde: 146 cm	Ejerafgift:
	0-100 km/t.: 10,80 sek.		Vægt: 1.305 kg.	DKK 2.180
				Produktionsår:
				-

## Finanseringstilbud

**Bakkens Auto 2016 ApS** tilbyder at finansiere denne Skoda Octavia i samarbejde med **Santander Consumer Bank**. Vil du benytte dette tilbud skal du blot nævne det for forhandleren.

Bilens pris: kr. 104.900. Lånetype: Fast rente. Løbetid: 60 måneder.

Udbetaling	Lånebeløb	Samlede omk.	Samlet beløb	Debitorrente	ÅOP	Ydelse/pr.mdr.
kr. 41.960 (40%)	kr. 62.940	kr. 21.423	kr. 84.363	3,55%	16,29%	kr. 1.758
kr. 31.470 (30%)	kr. 73.430	kr. 22.628	kr. 96.058	3,55%	14,77%	kr. 2.002
kr. 41.960 (40%)	kr. 62.940	kr. 23.298	kr. 86.238	3,55%	13,99%	kr. 1.438
kr. 20.980 (20%)	kr. 83.920	kr. 23.948	kr. 107.868	3,55%	13,70%	kr. 2.248
kr. 31.470 (30%)	kr. 73.430	kr. 24.714	kr. 98.144	3,55%	12,75%	kr. 1.636
kr. 20.980 (20%)	kr. 83.920	kr. 26.230	kr. 110.150	3,55%	11,87%	kr. 1.836

\*Forbehold for indtastnings og beregningsfejl.